

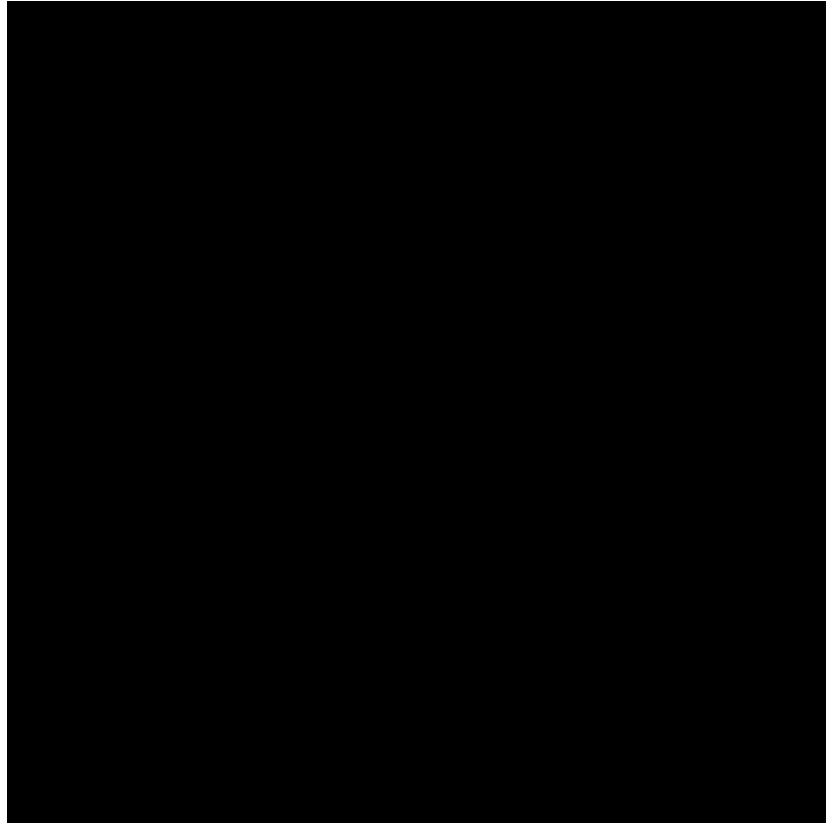
Disección iatrogénica espiroidea de tronco común tratada por vía radial

- Agustín Albarrán.
- Unidad de Hemodinámica y Cardiología Intervencionista
- Hospital Universitario Doce de Octubre.
- Avda de Córdoba s/n. 28028 Madrid

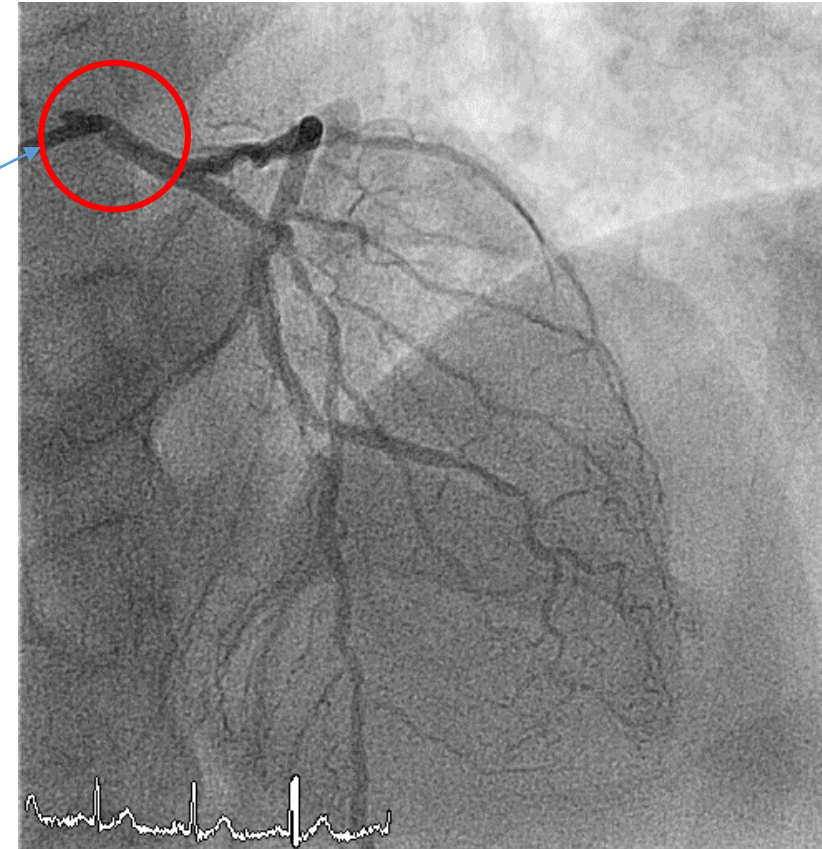
Hª Clínica

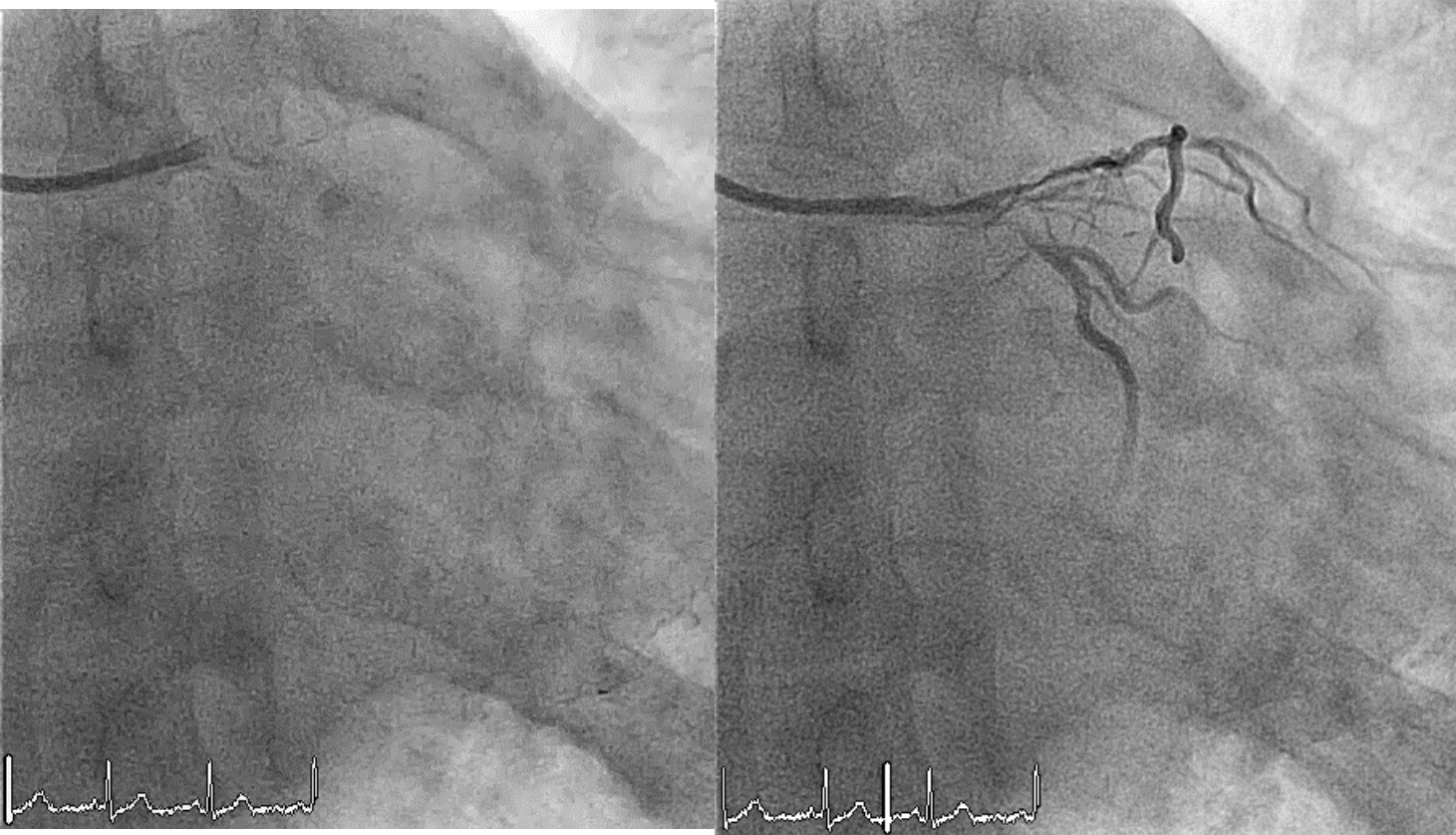
- Paciente de 60 años, con DLP sin otros FRCV
- Ingresa en nuestro centro por IAM inferior, con activación de código IAM
- Se trata la CD, co-dominante, con ACTP primaria e implante de 2 DES en CD proximal-media vía radial dcha y se deja lesión moderada-severa en LAD media para valoración con guía de presión en segundo tiempo, durante el ingreso

2º tiempo para FFR, 4 días después, 1º del turno de tarde...Paciente asintomático...



Catéter guía EBU 3,5
Acceso radial dcho 6F
1ª inyección...

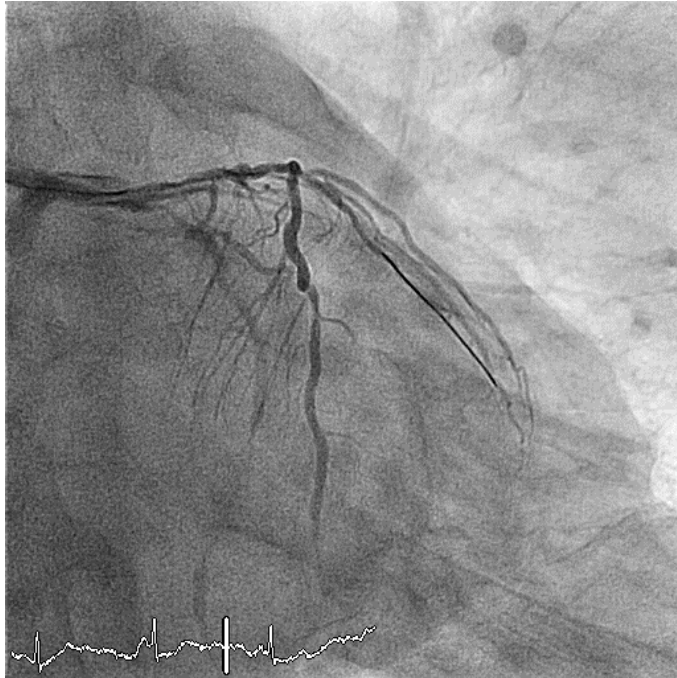




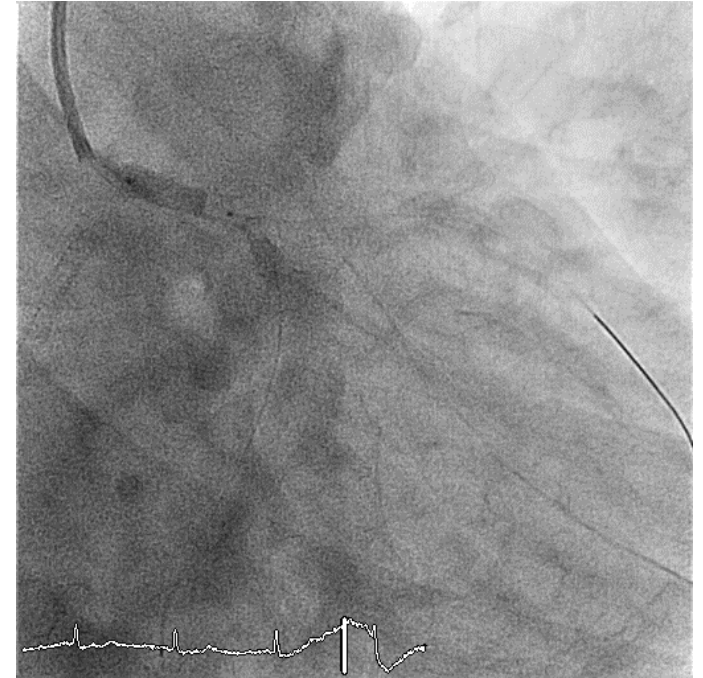
Avisar a la UVI ij
Acercar el carrito de parada y preparar balón de contrapulsación
Una guía BMW ya por favor ijiii

Dolor torácico intenso, sudoración, hipotensión....
Bolos iv de noradrenalina...

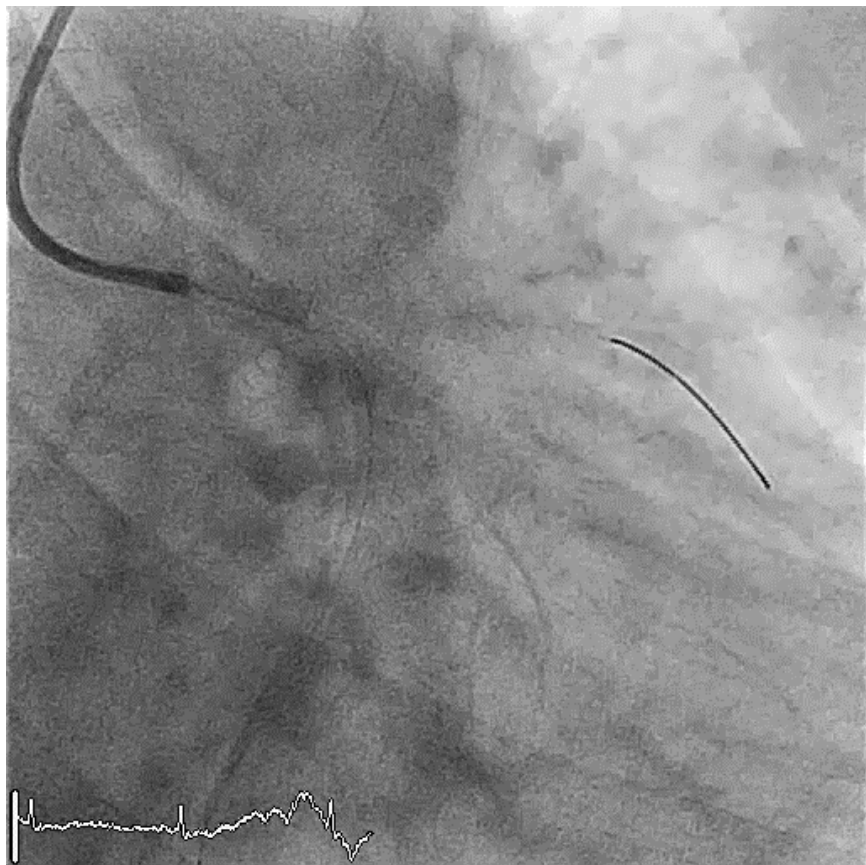
Guía BMW
En diagonal...



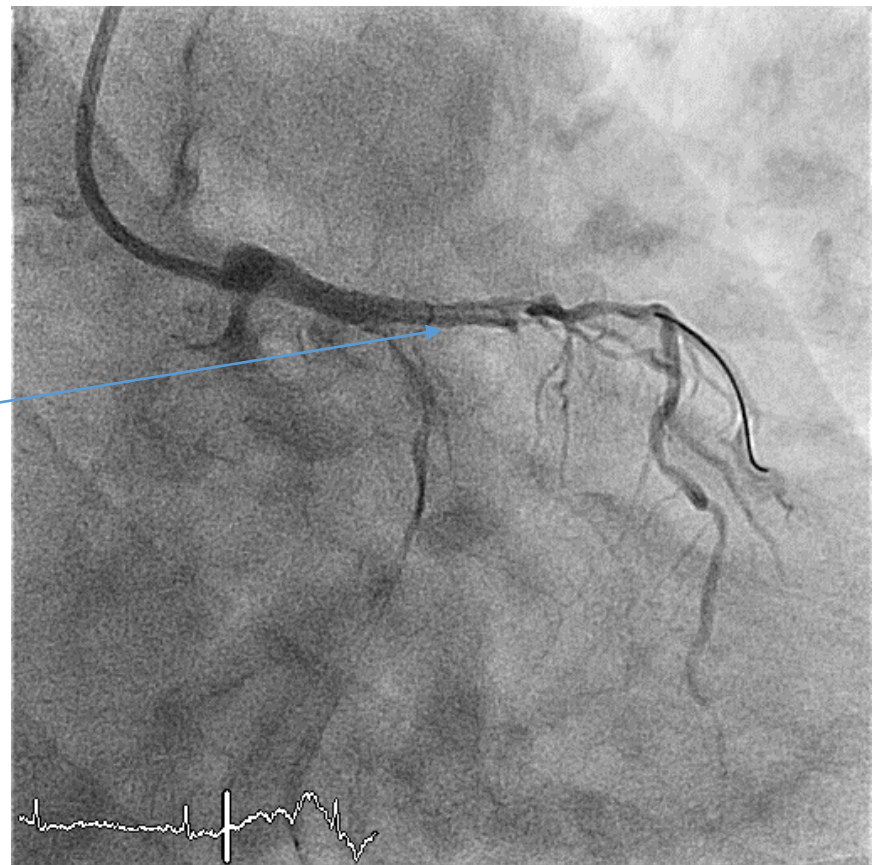
Guía BMW
En LAD y CX



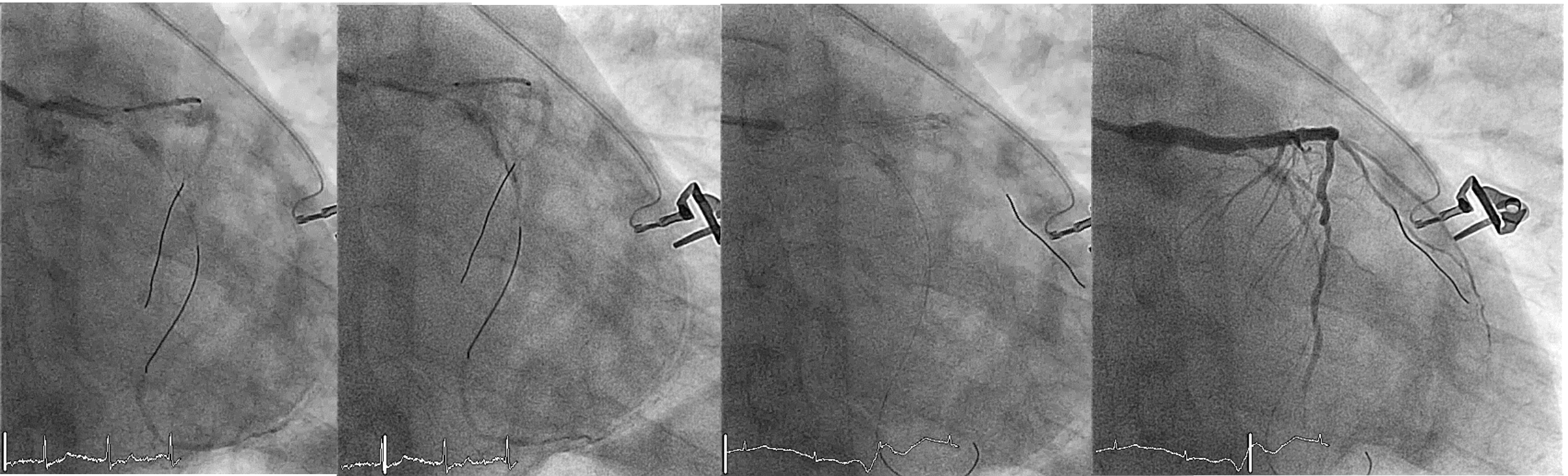
DES 4,0 x 15 En tronco sin invadir ramas, para sellar puerta de entrada



Disección de LAD

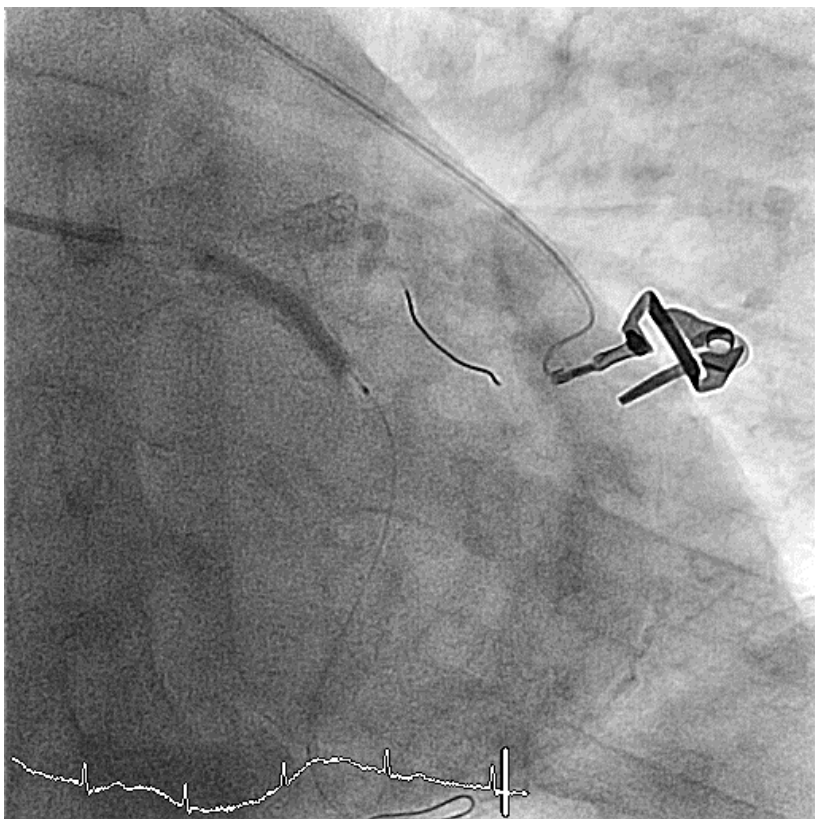


Tenemos flujo TIMI 2 en LAD, pero con imagen de disección larga y empeora el flujo en CX
Paciente hipotenso, sudoroso, mantenido con bolos de noradrenalina...



Se implanta otro DES 3,0 x 28 en LAD prox
Sin solapar con el del tronco para facilitar acceso a la CX
Ya que la zona de solapamiento caería en el ostium de la misma

La LAD recupera flujo TIMI 3 pero la CX se queda sin flujo
Paciente hipotenso... Se implanta IABP por femoral dcha y
Dobutamina en perfusión

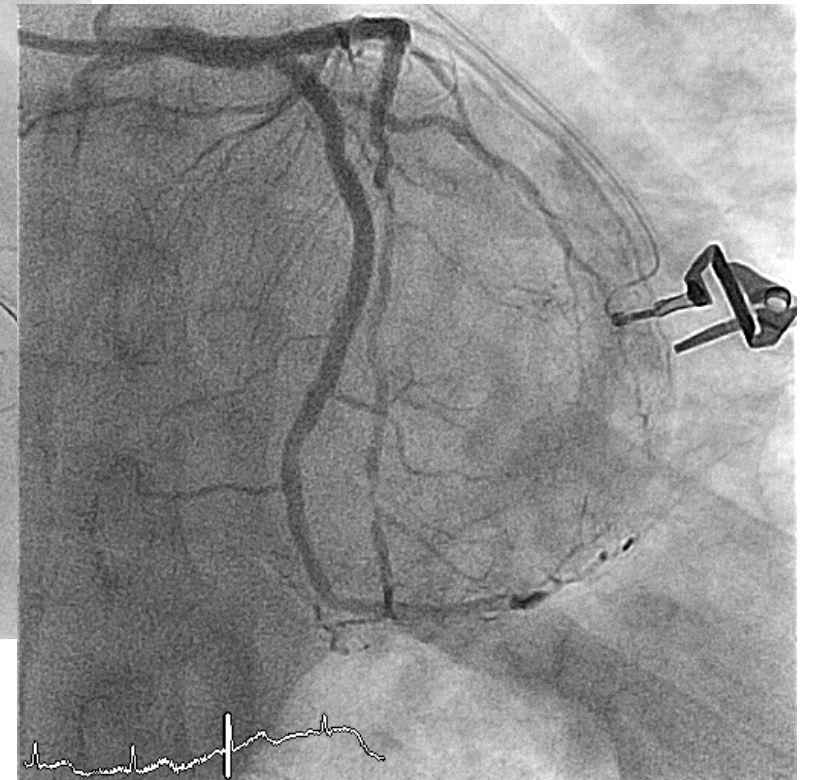
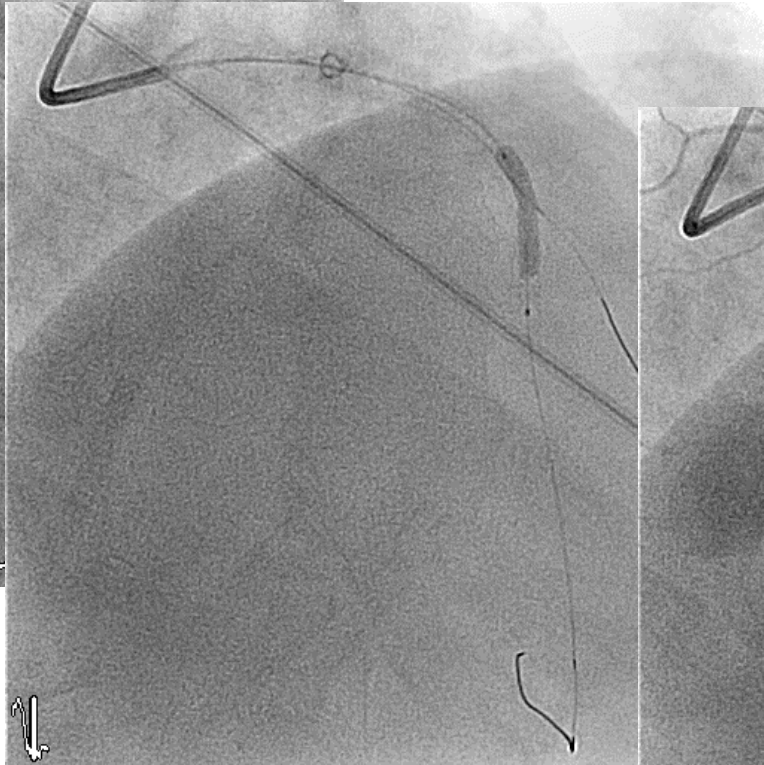
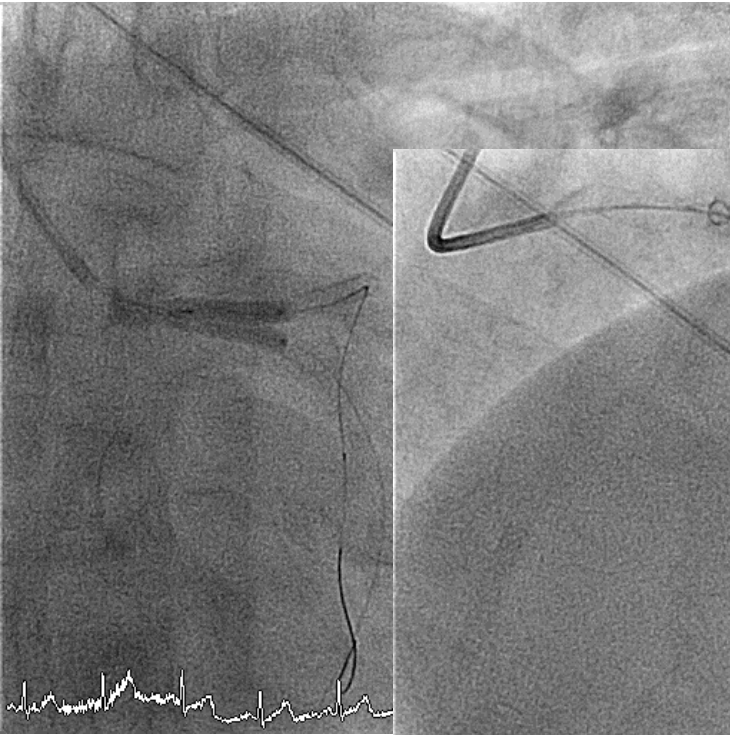


DES a CX, 2,75 x 33 mm

Uffffffya pasó ii



Paciente estable y médico recuperado en parte...
Se termina haciendo Kissing tronco-LAD-CX y stent en
Lesión severa de DA media



Conclusiones

- No hagas nunca una guía de presión con un catéter diagnóstico
- No relajarse con los casos sencillos a priori
- Se pueden solucionar los casos complejos sin cambiar de acceso, pero no olvidar que lo más importante es solucionar el problema, por la vía que sea
- Trabajar por la tarde tiene estas cosas...estás solo si tienes una complicación y requiere tener recursos para los imprevistos
- Aprende de las complicaciones....de todas ¡¡... las tuyas y las de los demás